

INFORMAZIONI GENERALI

SEDE CONGRESSUALE

Best Western Hotel Cristallo - Via Porta Adige, 1 - 45100 Rovigo

ISCRIZIONI ONLINE

L'iscrizione al congresso è libera e gratuita previa pre-registrazione online sul sito della segreteria www.effeemmesas.it

L'iscrizione comprende: kit congressuale, coffee break, colazione di lavoro, certificato di partecipazione

ACCREDITAMENTO ECM: Evento N. 67-269776 ed 1 - N. 6 crediti ECM

Il convegno si rivolge a 60 partecipanti delle seguenti professioni e discipline: **Medico chirurgo**: Chirurgia generale, Diabetologia, Endocrinologia e Malattie del Ricambio, Geriatria, Ginecologia, MMG, Medicina Interna, Nefrologia, Ortopedia e Pediatria, **Dietista, Infermiere, Podologo**

CON IL CONTRIBUTO INCONDIZIONATO DI



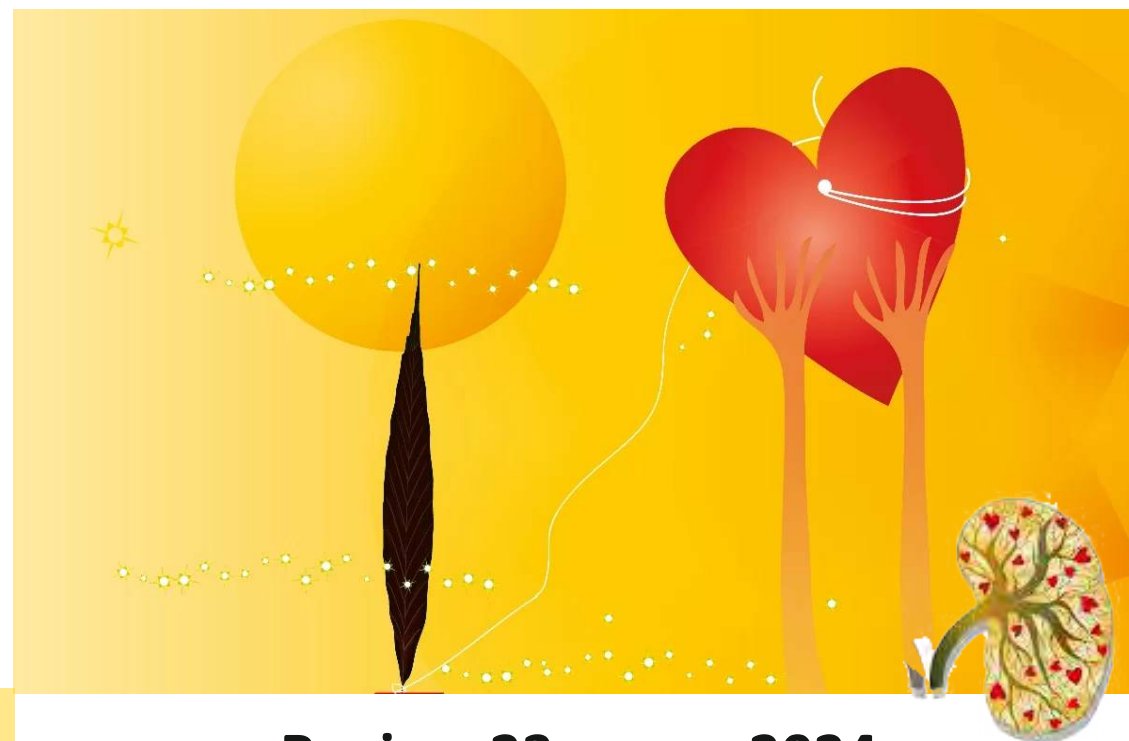
PROVIDER E SEGRETERIA ORGANZZATIVA

Effe Emme sas di Anna Marsiaj & C.

Viale Trieste, 2/C - 36100 Vicenza

Tel. 0444 300159 e.mail: iscrizioni.effeemmesas@gmail.com www.effeemmesas.it

14° Giornata Diabetologica Adriese-Polesana



Rovigo, 23 marzo 2024

BestWestern Cristallo Hotel - Via Porta Adige, 1

**DIABETE:
QUESTO CONOSCIUTO**

Responsabile Scientifico

Dr. Antonino Pipitone

Servizio di Diabetologia AULSS5 - Ospedale di Adria (RO)



RAZIONALE

Il **Diabete** è una Malattia conosciuta da molti secoli. Areteo di Cappadocia, nel 150 d.c. medico del tempo, probabilmente fu il primo che usò il termine diabete che descriveva in questo modo: Il diabete è una malattia terribile, non molto frequente nell'uomo, caratterizzata dalla liquefazione del corpo e delle membra nell'urina. Il malato non smette mai di urinare ed il flusso è continuo come quello di un acquedotto.... Paul Langerhans nel 1896 individuò le omonime isole di Langerhans mentre il 27 luglio del 1921 i medici canadesi Frederick Banting e Charles Herbert Best riuscirono a isolare l'insulina, ormone prodotto dal pancreas che negli ultimi cento anni ha salvato milioni di vite.

Grazie alla Ricerca e alla Scienza numerose frontiere sono state raggiunte e superate nello studio della malattia diabetica. La cura del Diabete negli ultimi decenni ha visto una proficua e produttiva attività di ricerca farmacologica con la sintesi di nuove importanti molecole che hanno aperto nuovi scenari nella cura della malattia e nella prevenzione delle complicanze croniche. Le novità sulle cure del Diabete, e la gestione della malattia nella sua complessità, saranno al centro della nostra giornata di studio e approfondimento.

RELATORI

P. Bordon	UOSD di Malattie Metaboliche e del Ricambio AULSS5
F. Calcaterra	UOSD di Diabetologia Territoriale AULSS7 Pedemontana
A. Cosma	UOC di Malattie Endocrine e del Ricambio e Nutrizione AULSS2
C. Fongher	UOC di Medicina Interna - Diabetologia Casa di Cura Porto Viro (RO)
G. Frigato	Servizio Diabetologia AULSS5 - Ospedale di Adria (RO)
M. Gardinali	Casa di Cura S.M.Maddalena - Amb.Diabetologico - Occhiobello (RO)
M. Giroto	Servizio di Diabetologia AULSS5 - Ospedale di Adria (RO)
R. Manunta	Diabetologo ex AULSS5
A. Marangoni	UOC di Medicina Generale - AULSS 1 Dolomiti - Ospedale di Feltre (BL)
I. Negro	UOSD di Diabetologia e Nutrizione AULSS6
F. Piarulli	UOSD di Diabetologia e Nutrizione AULSS6
A. Pipitone	Servizio di Diabetologia AULSS5 - Ospedale di Adria (RO)

PROGRAMMA SCIENTIFICO

- 08.00 Iscrizione partecipanti
- 08.20 Saluti e apertura lavori

I SESSIONE - 08.30/13.00

Moderatori: *Cristiano Fongher | Roberto Manunta*

- 08.30 **Prevenzione, diagnosi e gestione ambulatoriale del Diabete**
Alessandra Cosma
- 09.00 **La gestione dell'ambulatorio infermieristico** | *Martina Giroto*
- 09.30 **Diabete gestazionale: diagnosi, gestione e terapia** | *Isabella Negro*
- 10.00 **Prevenire e curare l'ipoglicemia** | *Gemma Frigato*
- 10.30 Discussione generale
- 11.15 Coffee break
- 11.30 **Dislipidemie: Linee guida e terapie** | *Paola Bordon*
- 12.00 **Diabete e Osteoporosi** | *Francesco Calcaterra*
- 12.30 **L'inerzia terapeutica, dalla letteratura alla pratica clinica quotidiana**
Antonino Pipitone
- 13.00 Discussione generale
- 13.30 Pausa pranzo

II SESSIONE - 14.30/16.30

Moderatori: *Gemma Frigato | Antonino Pipitone*

DIABETE E...

- 14.30 **Diabete e cuore: che relazione, che terapie** | *Francesco Piarulli*
- 15.00 **Diabete e rene: che relazione, che terapie** | *Alberto Marangoni*
- 15.30 **Diabete e sessualità: che relazione, che terapie** | *Maura Gardinali*
- 16.00 Discussione generale
- 16.30 Compilazione questionario ECM
- Chiusura lavori