

INFORMAZIONI GENERALI

Sede congressuale

Hotel Ai Pini
Via Miranese, 176 - Mestre Venezia

iscrizioni

Corso a numero chiuso, 25 posti.
La partecipazione è libera e gratuita previa
iscrizione online dal sito della Segreteria
Organizzativa www.effeemmesas.it

Accreditamento ECM

Provider N. 67 - Evento N. 67-257023 ed 1
Crediti formativi **N. 8** per Medici di Medicina
Generale, Psichiatria, Psicoterapia

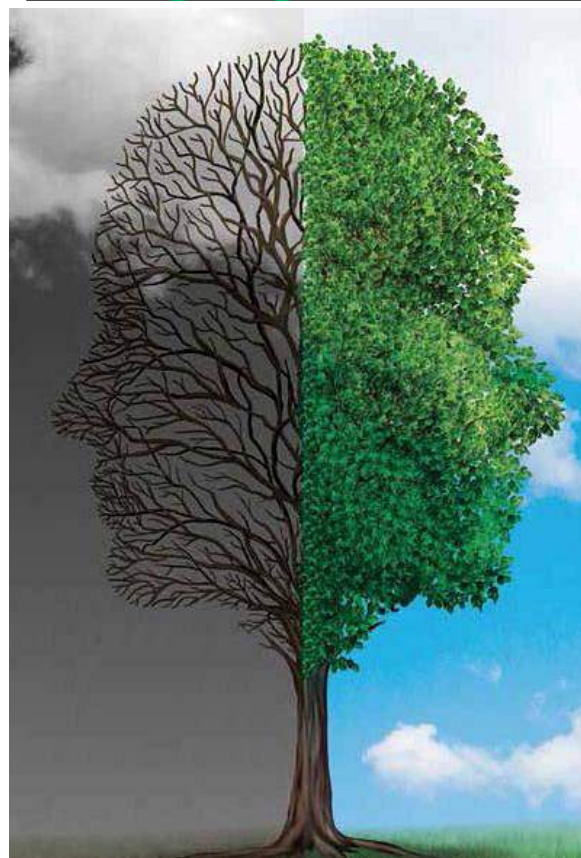
Provider e Segreteria Organizzativa

Effe Emme sas di Anna Marsiaj & C.
Viale Trieste, 29/C - 36100 Vicenza
Tel.0444 300159 Fax 0444 740009
e.mail: iscrizioni.effeemmesas@gmail.com
www.effeemmesas.it

**Evento realizzato con il contributo non
condizionante di**



I DISTURBI DEL



TONO DELL'UMORE

MESTRE (VE)

Hotel Ai Pini
Via Miranese, 176

15 ottobre 2022

Presentazione del corso

La pandemia da Covid19 ancora in corso deve essere considerata un trauma con caratteristiche peculiari: collettivo, perdurante, pervasivo e planetario. Gli effetti di tale trauma sulla popolazione generale sono, come noto, divario genere e di varia entità, e fra questi gli effetti sulla salute mentale e in particolare sulla componente emotiva e sull'umore rivestono un ruolo di particolare importanza sia per la loro entità che per la loro intensità.

La percentuale della popolazione generale affetta da disturbi dell'umore, molto alta già prima della pandemia, è in aumento tanto che l'OMS, come si legge sul sito dell'AIFA (aifa.gov.it), "...dichiara che nel 2020 la depressione sarà la più diffusa al mondo tra le malattie mentali e in genera la seconda malattia più diffusa dopo le patologie cardiovascolari."

Nell'attività del medico di medicina generale è molto alta la probabilità che si intercettino pazienti che abbiano in atto un disturbo dell'umore, eventualmente in associazione a patologie somatiche; lo scopo è quindi di incentivare la capacità di diagnosticare e trattare tali pazienti, ancor più se si tiene conto che l'entità del problema è di tali dimensioni che sarebbe impensabile che i servizi di salute mentale possano da soli farsene carico.

Il setting della medicina di base rappresenta una stazione di importanza strategica per questo aspetto della salute pubblica, come per molti altri, e vanno dunque prese iniziative a sostegno dei medici che svolgono tale attività.

Responsabile Scientifico e Docente

Dr. ssa Giulia Vittoria Piazzon
Medico Psichiatra
AULSS 3 Serenissima - CMS di Marghera

08.00 Registrazione partecipanti

1^ SESSIONE - 08.30-10.45

08.30 Disturbi emotivi e dell'umore

08.50 Approccio diagnostico e terapeutico

09.15 Gestione delle terapie farmacologiche (dosaggio, scelta del farmaco, associazioni, esami di laboratorio, ECG, effetti collaterali...)

10.45 *Coffee break*

2^ SESSIONE - 11.00-13.15

**Casi clinici:
il coinvolgimento del medico
di medicina generale
creazione di due/tre gruppi di lavoro**

13.15 *Light lunch*

3^ SESSIONE - 14.15-15.00

Discussione dei lavori di gruppo in plenaria

15.00 Compilazione questionari ECM

15.15 Chiusura lavori e saluti finali