

AUTORITA'

Assessore Sanità Regione Veneto

Presidente Provincia Vicenza **Attilio Sneck**

Presidente Conferenza Sindaci **Milena Cecchetto**

Direttore Generale ULSS5 **Renzo Alessi**

Direttore Sanitario ULSS5 **Simona Bellometto**

Presidente ANDOS ULSS5 **Piera Pozza**

RELATORI E MODERATORI

Franco Bonetti

Verona

Fernando Bozza

Padova

Alberto Costa

Pavia

Privato Fenaroli

Bergamo

Carlo Ferrari

Schio (VI)

Marco Greco

Monza (MI)

Maurizio Lestani

Arzignano (VI)

Federico Lonardi

Legnago (VR)

Gemma Martino

Milano

Marcello Magazù

Montecchio M.re(VI)

Graziano Meneghini

Montecchio M.re(VI)

Cristina Oliani

Montecchio M.re(VI)

Angela Pennati

Milano

Giorgio Pivetta

Arzignano (VI)

Francesco Sardanelli

Milano

Giovanni Tacchetti

Montecchio M.re (VI)

Andrea Veronesi

Aviano (PN)

SEGRETERIA SCIENTIFICA

G.Meneghini, G.Tacchetti

U.O.C. di Senologia - Centro Donna

ULSS5 «Ovest Vicentino»

Tel. 0444 708326 - 708354 Fax 0444 708328

e.mail: centro.donna@ulss5.it

INFORMAZIONI GENERALI

Sede del Congresso

Villa Cordellina Lombardi

Via Lovara, 36 - MONTECCHIO MAGGIORE (VI)

Dall'autostrada A4 Milano Venezia uscire al casello di Alte-Montecchio M.re. Alla rotatoria tenere la Dx (indicazioni Vicenza) e al secondo semaforo girare a Sn (in corrispondenza di Bertozzo Sport), seguire la strada principale e poi le indicazioni per Villa Cordellina



Iscrizioni

L'iscrizione è libera e gratuita. Tuttavia è necessaria la preiscrizione inviando la scheda d'iscrizione al fax 0444 515824 della segreteria organizzativa entro e non oltre il **15 maggio** pv. Posti limitati a 150 partecipanti

Accreditamento ECM: VEN-FOR34633

E' stata presentata richiesta di accreditamento ECM Regione Veneto per Medici ed Infermieri

Attestato di partecipazione

A tutti i partecipanti verrà rilasciato l'attestato di partecipazione a fine lavori

Segreteria Organizzativa

Effe Emme sas di Anna Marsiaj & C.

Viale Trieste, 29/C - 36100 Vicenza

Tel. 0444 502849 Fax 0444 515824

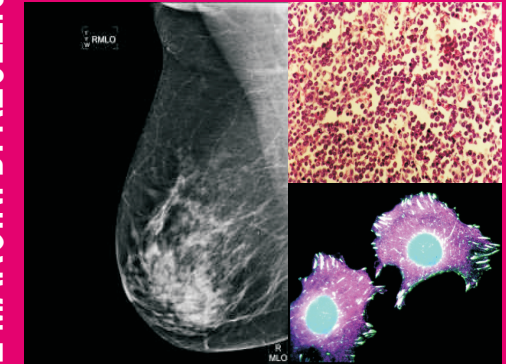
e.mail: anna@e4a.it



Comitato ANDOS
OVEST VICENTINO ONLUS
MONTECCHIO MAGGIORE

LA CHIRURGIA ONCOPLASTICA CONSERVATIVA DELLA MAMMELLA
E MARGINI DI RESEZIONE

Nuova Filosofia di Approccio
o
Nuove Problematiche?



21 maggio 2010

REGIONE VENETO - ULSS 5 OVEST VICENTINO
U.O.C. SENOLOGIA - CENTRO DONNA



MONTECCHIO M.RE (VI)
VILLA CORDELLINA LOMBARDI

PRESENTAZIONE

La chirurgia oncoplastica della mammella si è fortemente sviluppata negli ultimi anni grazie anche alla istituzione delle Unità Senologiche che si stanno diffondendo sempre più sul territorio nazionale. Il problema sempre aperto della sufficienza dei margini di resezione coinvolge tutti gli specialisti che contribuiscono alla stadiazione ed alla terapia delle neoplasie mammarie.

Gli interventi di chirurgia oncoplastica conservativa pur consentendo una resezione più ampia di tessuto ghiandolare, migliorano sicuramente il risultato cosmetico. Ci si domanda se queste tecniche, che necessitano di una accurata stadiazione preoperatoria, possano in qualche modo creare incertezze nella scelta del trattamento.

Questo primo incontro non ha la pretesa di stabilire protocolli o linee di indirizzo ma vuole essere un confronto aperto alla discussione fra gli specialisti che giornalmente offrono il loro contributo per migliorare la qualità di vita di chi deve affrontare il percorso diagnostico e terapeutico della neoplasia mammaria.

MATTINA

08.15 Registrazione partecipanti

08.30 Saluto delle autorità

09.00 Presentazione
G.Meneghini, G.Tacchetti

L'evoluzione delle tecniche di esame e della refertazione anatomopatologica delle neoplasie mammarie F.Bonetti

1° Sessione ore 09.40 - 10.50
L'IMPORTANZA DELLA STADIAZIONE NELLA PROGRAMMAZIONE DEL PROGETTO OPERATORIO

Moderatori: A.Costa, F.Bozza

Il contributo del radiologo F.Sardanelli
Il contributo del patologo F.Bonetti
Il contributo del chirurgo senologo M.Greco

Discussione

10.50 Pausa caffè

2 sessione ore 11.20 - 12.50
I MARGINI DI RESEZIONE:
COSA VUOL DIRE MARGINI SUFFICIENTI?

Moderatori: M.Lestani, C.Oliani, C.Ferrari

Nelle neoplasie in situ
• per il chirurgo senologo M.Greco
• per il patologo F.Bonetti
• per il radioterapista F.Lonardi
• per l'oncologo A.Veronesi

Nelle neoplasie infiltranti
• per il chirurgo senologo M.Greco
• per il patologo F.Bonetti
• per il radioterapista F.Lonardi
• per l'oncologo A.Veronesi

Discussione

12.50 Presentazione G.Meneghini

L'evoluzione del trattamento delle neoplasie mammarie: dalla mastectomia sec. Halsted alla cura nella Breast Unit A.Costa

13.30 Pausa pranzo

POMERIGGIO

14.15 Presentazione G.Meneghini

Il miglioramento della cosmesi con l'ausilio delle tecniche di chirurgia oncoplastica e l'utilizzo dell'innesto di tessuto adiposo autologo nel trattamento conservativo delle neoplasie mammarie dei vari quadranti A.Pennati

15.30 Pausa caffè

3 Sessione ore 15.45 - 17.00
LA CHIRURGIA ONCOPLASTICA COMPLICLA LA VITA DEGLI SPECIALISTI NEL TRATTAMENTO E NEL FOLLOW UP?

Moderatore/Animatore: P.Fenaroli, G.Pivetta

Il punto di vista

- del radiologo F.Sardanelli
- del chirurgo M.Greco, A.Pennati
- del patologo F.Bonetti
- del radioterapista F.Lonardi
- dell'oncologo M.Magazù
- di chi vede gli esiti G.Martino

Discussione

17.00 Conclusione e commento finale A.Costa

17.15 Compilazione del questionario ECM

CON IL PATROCINIO DI



REGIONE VENETO PROVINCIA VICENZA MONTECCHIO MAGGIORE

